

NEW

# SW設備-IT 10 for Windows10新発売

1998年4月「SW設備-申請3」発売開始から20年、ついに・・・

- ①部品（block）を分解せずに色・線種の変更が可能になりました。
- ②高低差のある宅内の配管が可能になりました。

## 主なアップグレード内容

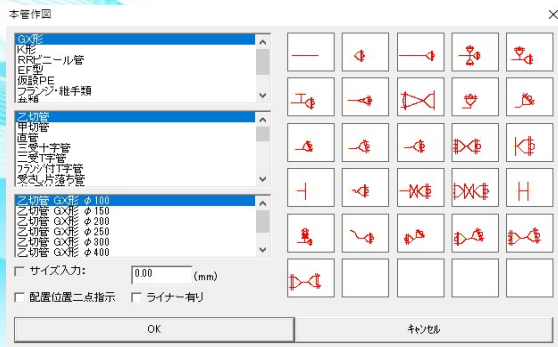
### 衛生器具・建具配置

配置時に色・線種の変更が可能



### 配管部品配置

配置時に色・線種の変更が可能



◆新 給水管竣工作図

- ◇ 作図画面をアイソメ視点に変更する
- ◆ 新 配管・ヘッド 配管上下連続作図
- ② 配管部品配置 ○ "ユーザー-3"
- 作図画面を平面視点に戻す
- 立体図作成
- コーナー丸め 左click only
- ◇ 作図画面を3D視点で確認する

### blockの色・線種の一括変更

- ◆新色・線種一括変換
- 文字高さ一括変換
- 引出し線回転修正

SW設備-IT 10 2018年5月15日より発売開始

開発元  
システムワールド株式会社  
大阪府堺市南区御池台1-24-7  
tel:050-3395-9872